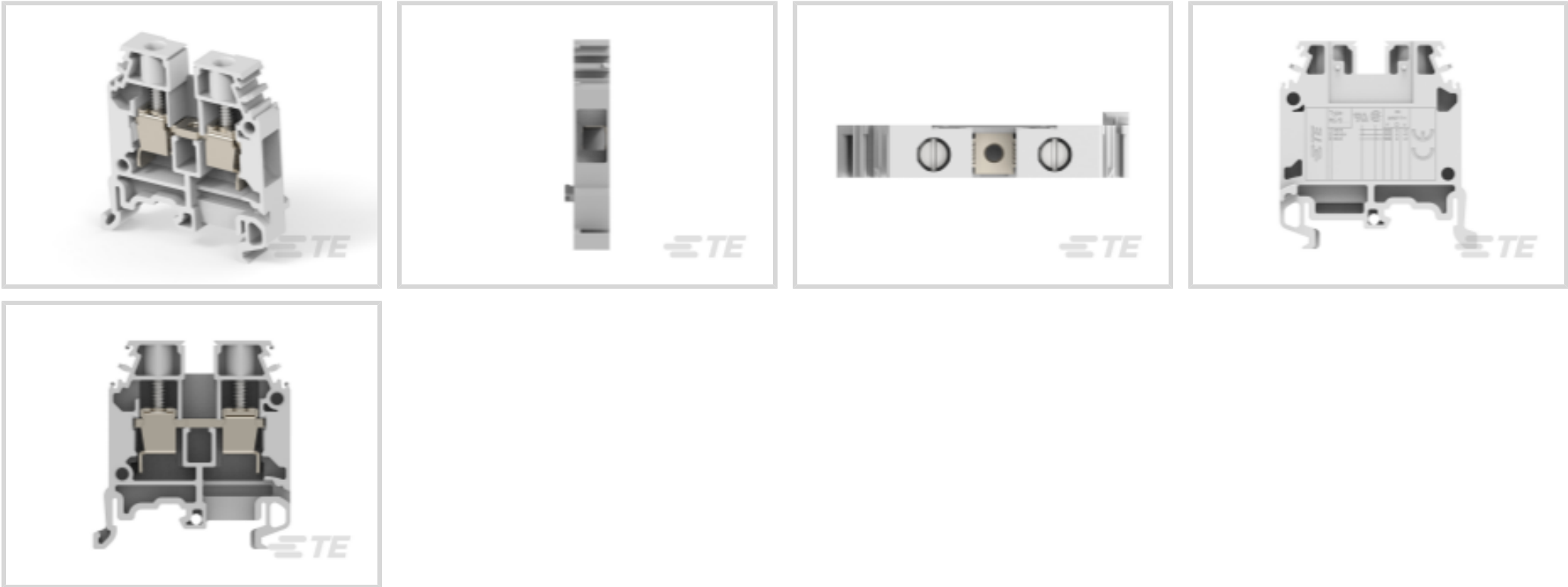




Conectores > Clemas y tiras de terminales > Clemas modulares



Tipo de producto de clema modular: **Bornera de bloque terminal pasante**

Función del bloque: **Pasante**

Color del producto: **Gris**

Espacio entre productos: **8 mm [.314 in]**

Número de posiciones: **2**

Características

Características del tipo de producto

Tipo de producto de clema modular	Bornera de bloque terminal pasante
-----------------------------------	------------------------------------

Características de la configuración

Número de niveles	1
Tipo de manómetro	A5
Número de polos	2
Número de circuitos	1
Función del bloque	Pasante
Número de posiciones	2

Características eléctricas

Voltaje nominal de funcionamiento (UL y CSA) (máx.) - Circuito principal	600 V
Voltaje nominal de resistencia de impulso (IEC)	8000 V
Corriente nominal (IEC)	41 A
Corriente nominal (UL)	50 A



Corriente nominal (CSA)	50 A
Tensión de resistencia dieléctrica (máx.)	2000 V
Voltaje nominal (IEC)	1000 V
Voltaje nominal (CSA)	600 V
Corriente nominal admisible de corta duración	720 A
Voltaje de funcionamiento	1000 VAC

Características del cuerpo

Peso del producto	12.8 g[.451 oz]
Color del producto	Gris

Características de la terminación

Método de conexión a alambre y cable	Terminal de tornillo
--------------------------------------	----------------------

Fijación mecánica

Tipo de montaje en riel DIN	G32, TH35-15, TH35-7.5
Par de apriete	7.1 in-lbs
Tipo de montaje del conector	Riel DIN

Características de la carcasa

Material de la carcasa	Poliamida 6.6
------------------------	---------------

Dimensiones

Profundidad del producto	40.5 mm[1.594 in]
Longitud de pelado de cable	12 mm[.472 in]
Capacidad de circuito principal - 1 conductor rígido trenzado por abrazadera de tornillo	.5 – 10 mm²
Capacidad de circuito principal - 1 conductor flexible por abrazadera de resorte	.5 – 6 mm²
Ancho de producto	8 mm[.314 in]
Longitud del producto	40.5 mm[1.594 in]
Altura de producto	44.5 mm[1.752 in]
Espacio entre productos	8 mm[.314 in]
Calibre del cable	8 AWG

Condiciones de uso

Rango de la temperatura de instalación	-5 – 40 °C[23 – 104 °F]
Rango de temperatura de funcionamiento	-55 – 110 °C[-67 – 230 °F]

Operación/aplicación



Aplicación de circuitos	Señal
-------------------------	-------

Estándares de la industria

Grado IP	IP20
Índice de flamabilidad UL	UL 94V-0

Conformidades

Para documentación relativa al cumplimiento del producto, visita la página del mismo en [TE.com](#)>

Directiva RoHS de la UE 2011/65/UE	Compliant
Directiva VFU de la UE 2000/53/CE	Compliant
Directiva RoHS 2 de China MIIT Orden Núm. 32, 2016	No hay materiales restringidos por encima del umbral
Regulación REACH de la UE (CE) Núm. 1907/2006	Lista actual de candidatos de la ECHA: JAN 2025 (247) Lista de candidatos declarados en contra: JAN 2025 (247) No contiene SVHC del REACH
Contenido halógeno	Bajo en halógenos - Br, Cl, F, I < 900 ppm por material homogéneo. También libre de BFR/CFR/PVC.
Capacidad del proceso de soldadura	No se ha revisado la capacidad para el proceso de soldadura

Descargo de responsabilidad sobre el cumplimiento del producto

Esta información se proporciona como resultado de una consulta razonable hecha a nuestros proveedores y representa nuestro conocimiento real y actual según la información que nos facilitaron. Esta información está sujeta a cambios. Los números de pieza que TE identificó como conformes con la directiva RoHS de la UE tienen una concentración máxima de 0.1 % en peso en materiales homogéneos en cuanto a plomo, cromo hexavalente, mercurio, PBB, PBDE, DBP, BBP, DEHP y DIBP y de 0.01 % en cuanto a cadmio, o bien, califican para una exención de estos límites, tal como se define en los anexos de la directiva 2011/65/UE (RoHS2). Los productos terminados para aparatos eléctricos y electrónicos tendrán el marcado CE según lo exige la directiva 2011/65/EU. Los componentes podrían no tener el marcado CE. Además, los números de pieza que TE identificó como conformes con la directiva VFU de la UE tienen una concentración máxima de 0.1 % en peso en materiales homogéneos en cuanto a plomo, cromo hexavalente y mercurio y de 0.01 % en cuanto a cadmio, o bien, califican para una exención de estos límites, tal como se define en los anexos de la directiva 2000/53/CE (VFU). En lo que respecta al reglamento REACH, la información de TE sobre las SEP en los artículos para este número de pieza se basa en la "Orientación sobre los requisitos aplicables a las sustancias contenidas en los artículos" más reciente de la Agencia Europea de Sustancias y Mezclas Químicas (ECHA) publicada en esta URL: <https://echa.europa.eu/guidance-documents/guidance-on-reach>

Piezas compatibles

1SNA115118R1100

Screw Clamp Terminal Block, Feed-Through, Gray, 8 mm [.314 in] Spacing, 2 Position,  
Screw Terminal, Signal, DIN Rail, 1000 VAC, 8 AWG, ENTRELEC SNA



Núm. de pieza de TE

1SNA234153R2300

RC810 D (X100) HORIZONTAL

Núm. de pieza de TE

1SNA234158R0000

RC810 I (X100) HORIZONTAL

Núm. de pieza de TE

1SNA234170R0000

RC810 U (X100) HORIZONTAL

Núm. de pieza de TE

1SNA234172R2600

RC810 W (X100) HORIZONTAL

Núm. de pieza de TE

1SNA234194R1500

RC810 O (X100) VERTICAL

Núm. de pieza de TE

1SNA234040R0100

RC810 0->9 (X10) VERTICAL

Núm. de pieza de TE

1SNA234161R2300

RC810 L (X100) HORIZONTAL

Núm. de pieza de TE

1SNA234163R2500

RC810 N (X100) HORIZONTAL

Núm. de pieza de TE

1SNA234173R2700

RC810 X (X100) HORIZONTAL

Núm. de pieza de TE

1SNA234174R2000

RC810 Y (X100) HORIZONTAL

Núm. de pieza de TE

1SNA234201R0400

RC810 V (X100) VERTICAL

Núm. de pieza de TE

1SNA234041R2600

RC810 1->10 (X10) VERTICAL

Núm. de pieza de TE

1SNA234046R2300

RC810 51->60 (X10) VERTICAL

Núm. de pieza de TE

1SNA234000R0200

RC810

Núm. de pieza de TE

1SNA234036R1100

RC810 601->700 HORIZONTAL

Núm. de pieza de TE

1SNA103620R0100

SCFEX3

Núm. de pieza de TE

1SNA234057R2600

RC810 161->170 (X10) VERTICAL

Núm. de pieza de TE

1SNA234016R1500

RC810 141->150 (X10) HORIZONTAL

Núm. de pieza de TE

1SNA179623R0300

BJD P1

Núm. de pieza de TE

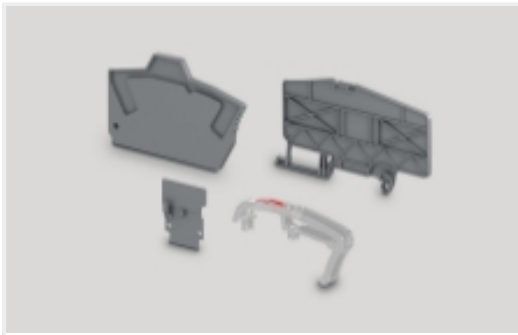
1SNA234017R1600

RC810 151->160 (X10) HORIZONTAL

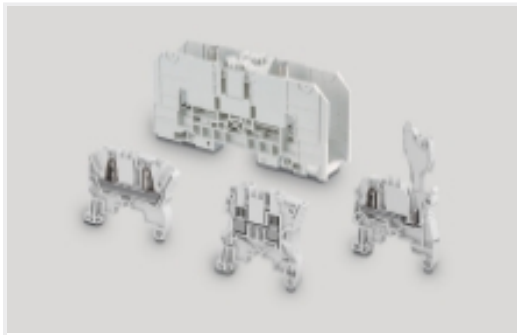
También en la serie | ENTRELEC SNA



Accesorios conductores para clemas y tiras de terminales(25)



Accesorios de aislamiento para clemas y tiras de terminales(14)



Clemas modulares(180)

Nuestros clientes también compraron



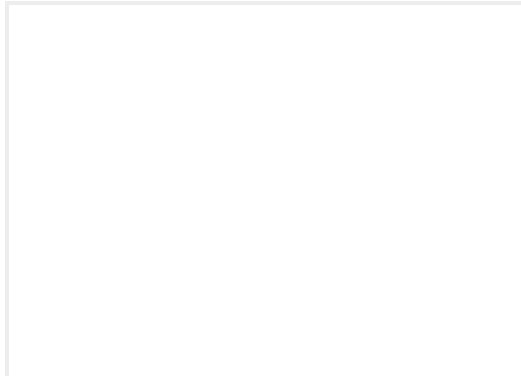
Núm. de pieza de TE1SNA11508150R0000  
[C6/8.P](#)



Núm. de pieza de TE1SNA176673R0200  
[BJM8-10](#)



Núm. de pieza de TE1SNA115271R2200  
[M4/6.D2](#)



Núm. de pieza de TE1SNA118499R2300  
[FEM6D](#)



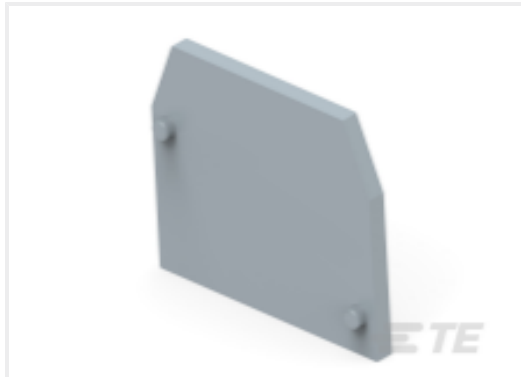
Núm. de pieza de TE1SNA176669R1600  
[BJM8-2](#)



Núm. de pieza de TE1SNA195637R1200  
[M4/6.3A.P](#)



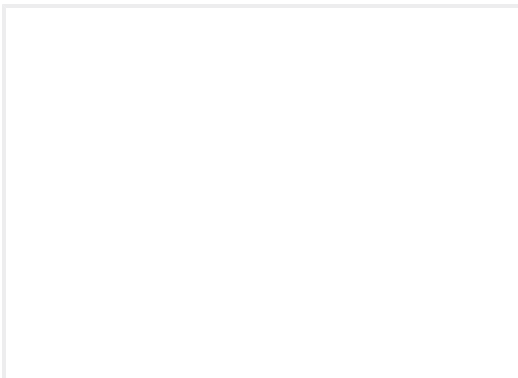
Núm. de pieza de TE1SNA115486R0300  
[MA2.5/5](#)



Núm. de pieza de TE1SNA118368R1600  
[FEM6](#)



Núm. de pieza de TE1SNA125118R1300  
[M6/8.N](#)



Núm. de pieza de TE1SNA150056R0000  
[TH35-7.5-H90D-ALU-2METERS](#)

Documentos

Ilustraciones de productos

[M6/8](#)

Inglés

Archivos CAD

[3D PDF](#)

[3D](#)

Esquema del producto

[ENG\\_CVM\\_CVM\\_1SNA115118R1100\\_N.2d\\_dxf.zip](#)



1SNA115118R1100

Screw Clamp Terminal Block, Feed-Through, Gray, 8 mm [.314 in] Spacing, 2 Position, Screw Terminal, Signal, DIN Rail, 1000 VAC, 8 AWG, ENTRELEC SNA



Inglés

Esquema del producto

[ENG\\_CVM\\_CVM\\_1SNA115118R1100\\_N.3d\\_igs.zip](#)

Inglés

Esquema del producto

[ENG\\_CVM\\_CVM\\_1SNA115118R1100\\_N.3d\\_stp.zip](#)

Inglés

Al descargar el archivo CAD, acepto y estoy de acuerdo con los [términos y condiciones](#) de uso.

Páginas de catálogo y hojas de datos

[Catalogue - ENTRELEC terminal-blocks-sna-series](#)

Inglés

[M6/8](#)

Inglés

[ENTRELEC Terminal Blocks Catalogue \(RUS\)](#)