



Conectores > Clemas y tiras de terminales > Clemas modulares



Tipo de producto de clema modular: **Bornera de bloque terminal pasante**  
Función del bloque: **Pasante**  
Color del producto: **Gris**  
Espacio entre productos: **10 mm [ .393 in ]**  
Número de posiciones: **2**

Características

Características del tipo de producto

Tipo de producto de clema modular	Bornera de bloque terminal pasante
-----------------------------------	------------------------------------

Características de la configuración

Número de niveles	1
Tipo de manómetro	B6
Número de polos	2
Número de circuitos	1
Función del bloque	Pasante
Número de posiciones	2

Características eléctricas

Voltaje nominal de funcionamiento (UL y CSA) (máx.) - Circuito principal	600 V
Voltaje nominal de resistencia de impulso (IEC)	8000 V
Corriente nominal (IEC)	57 A
Corriente nominal (UL)	65 A



Corriente nominal (CSA)	70 A
Tensión de resistencia dieléctrica (máx.)	2000 V
Voltaje nominal (IEC)	1000 V
Voltaje nominal (CSA)	600 V
Corriente nominal admisible de corta duración	1200 A
Voltaje de funcionamiento	1000 VAC

Características del cuerpo

Peso del producto	17.2 g[.607 oz]
Color del producto	Gris

Características de la terminación

Método de conexión a alambre y cable	Terminal de tornillo
--------------------------------------	----------------------

Fijación mecánica

Tipo de montaje en riel DIN	G32, TH35-15, TH35-7.5
Par de apriete	10.6 in-lbs
Tipo de montaje del conector	Riel DIN

Características de la carcasa

Material de la carcasa	Poliamida 6.6
------------------------	---------------

Dimensiones

Profundidad del producto	40.5 mm[1.594 in]
Longitud de pelado de cable	12 mm[.472 in]
Capacidad de circuito principal - 1 conductor rígido trenzado por abrazadera de tornillo	.5 – 16 mm²
Capacidad de circuito principal - 1 conductor flexible por abrazadera de resorte	.5 – 10 mm²
Ancho de producto	10 mm[.393 in]
Longitud del producto	40.5 mm[1.594 in]
Altura de producto	44.5 mm[1.752 in]
Espacio entre productos	10 mm[.393 in]
Calibre del cable	6 AWG

Condiciones de uso

Rango de la temperatura de instalación	-5 – 40 °C[23 – 104 °F]
Rango de temperatura de funcionamiento	-55 – 110 °C[-67 – 230 °F]

Operación/aplicación



Aplicación de circuitos	Señal
-------------------------	-------

Estándares de la industria

Grado IP	IP20
Índice de flamabilidad UL	UL 94V-0

Conformidades

Para documentación relativa al cumplimiento del producto, visita la página del mismo en [TE.com](#)>

Directiva RoHS de la UE 2011/65/UE	Compliant
Directiva VFU de la UE 2000/53/CE	Compliant
Directiva RoHS 2 de China MIIT Orden Núm. 32, 2016	No hay materiales restringidos por encima del umbral
Regulación REACH de la UE (CE) Núm. 1907/2006	Lista actual de candidatos de la ECHA: JAN 2025 (247) Lista de candidatos declarados en contra: JAN 2025 (247) No contiene SVHC del REACH
Contenido halógeno	Bajo en halógenos - Br, Cl, F, I < 900 ppm por material homogéneo. También libre de BFR/CFR/PVC.
Capacidad del proceso de soldadura	No se ha revisado la capacidad para el proceso de soldadura

Descargo de responsabilidad sobre el cumplimiento del producto

Esta información se proporciona como resultado de una consulta razonable hecha a nuestros proveedores y representa nuestro conocimiento real y actual según la información que nos facilitaron. Esta información está sujeta a cambios. Los números de pieza que TE identificó como conformes con la directiva RoHS de la UE tienen una concentración máxima de 0.1 % en peso en materiales homogéneos en cuanto a plomo, cromo hexavalente, mercurio, PBB, PBDE, DBP, BBP, DEHP y DIBP y de 0.01 % en cuanto a cadmio, o bien, califican para una exención de estos límites, tal como se define en los anexos de la directiva 2011/65/UE (RoHS2). Los productos terminados para aparatos eléctricos y electrónicos tendrán el marcado CE según lo exige la directiva 2011/65/EU. Los componentes podrían no tener el marcado CE. Además, los números de pieza que TE identificó como conformes con la directiva VFU de la UE tienen una concentración máxima de 0.1 % en peso en materiales homogéneos en cuanto a plomo, cromo hexavalente y mercurio y de 0.01 % en cuanto a cadmio, o bien, califican para una exención de estos límites, tal como se define en los anexos de la directiva 2000/53/CE (VFU). En lo que respecta al reglamento REACH, la información de TE sobre las SEP en los artículos para este número de pieza se basa en la "Orientación sobre los requisitos aplicables a las sustancias contenidas en los artículos" más reciente de la Agencia Europea de Sustancias y Mezclas Químicas (ECHA) publicada en esta URL: <https://echa.europa.eu/guidance-documents/guidance-on-reach>

Piezas compatibles

1SNA115120R1700

Screw Clamp Terminal Block, Feed-Through, Gray, 10 mm [.393 in] Spacing, 2 Position, Screw Terminal, Signal, DIN Rail, 1000 VAC, 6 AWG, ENTRELEC SNA



Núm. de pieza de TE

1SNA238015R2000

RC1010 105->112 (X10) HORIZONTAL

Núm. de pieza de TE

1SNA238062R0700

RC1010 89->96 (X10) VERTICAL

Núm. de pieza de TE

1SNA238064R0100

RC1010 105->112 (X10) VERTICAL

Núm. de pieza de TE

1SNA238008R1200

RC1010 49->56 (X10) HORIZONTAL

Núm. de pieza de TE

1SNA238017R2200

RC1010 121->128 (X10) HORIZONTAL

Núm. de pieza de TE

1SNA238057R0200

RC1010 49->56 (X10) VERTICAL

Núm. de pieza de TE

1SNA238068R1500

RC1010 137->144 (X10) VERTICAL

Núm. de pieza de TE

1SNA238070R1300

RC1010 153->160 (X10) VERTICAL

Núm. de pieza de TE

1SNA238031R2000

RC1010 81->160 HORIZONTAL

Núm. de pieza de TE

1SNA238055R0000

RC1010 33->40 (X10) VERTICAL

Núm. de pieza de TE

1SNA238056R0100

RC1010 41->48 (X10) VERTICAL

Núm. de pieza de TE

1SNA114205R2000

AD2.5

Núm. de pieza de TE

1SNA168410R0700

RTM7

Núm. de pieza de TE

1SNA176816R1200

CPV1-2

Núm. de pieza de TE

1SNA399903R0200

BADL

Núm. de pieza de TE

1SNA238051R0400

RC1010 1->8 (X10) VERTICAL

Núm. de pieza de TE

1SNA238030R0300

RC1010 1->80 HORIZONTAL

Núm. de pieza de TE

1SNA238002R0400

RC1010 1->8 (X10) HORIZONTAL

Núm. de pieza de TE

1SNA118707R0300

SCF6

Núm. de pieza de TE

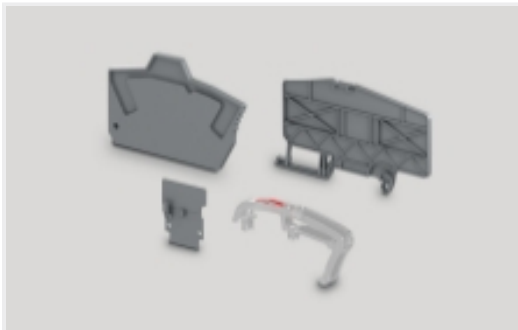
1SNA163428R2000

EP8-4

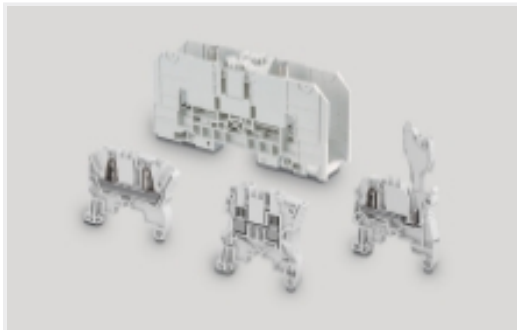
También en la serie | ENTRELEC SNA



Accesorios conductores para clemas y tiras de terminales(25)



Accesorios de aislamiento para clemas y tiras de terminales(14)



Clemas modulares(180)

## Nuestros clientes también compraron



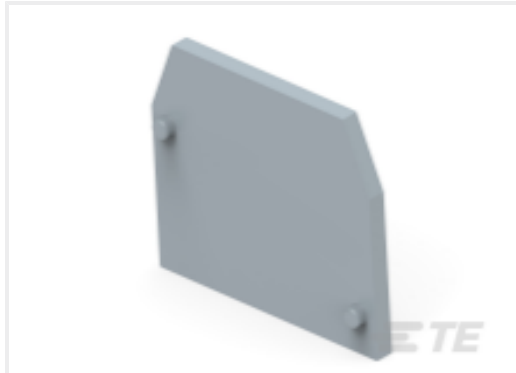
Núm. de pieza de TE  
1SNA115277R2000  
M6/8.STP



Núm. de pieza de TE  
1SNA115116R0700  
M4/6



Núm. de pieza de TE  
1SNA125120R1100  
M10/10.N



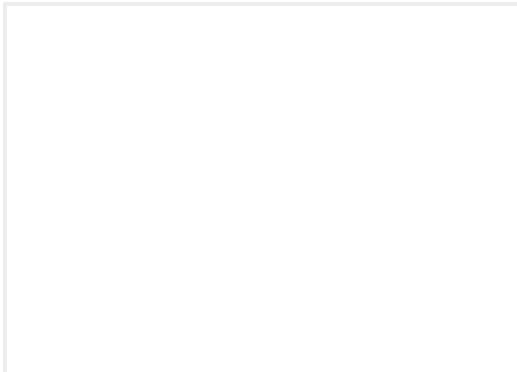
Núm. de pieza de TE  
1SNA118368R1600  
FEM6



Núm. de pieza de TE  
1SNA233060R0400  
RC610 1->100 VERTICAL



Núm. de pieza de TE  
1SNA115124R0700  
M35/16



Núm. de pieza de TE  
1SNA116576R1500  
FEM3A



Núm. de pieza de TE  
1SNA115218R2500  
M6/8.2



Núm. de pieza de TE  
1SNA238081R2300  
RC1010 81->160 VERTICAL



Núm. de pieza de TE  
1SNA105053R2200  
M4/6.SNB

## Documentos

Archivos CAD

3D PDF

3D

Esquema del producto

ENG\_CVM\_CVM\_1SNA115120R1700\_K.2d\_dxf.zip

Inglés

Esquema del producto

ENG\_CVM\_CVM\_1SNA115120R1700\_K.3d\_igs.zip

1SNA115120R1700

Screw Clamp Terminal Block, Feed-Through, Gray, 10 mm [.393 in] Spacing, 2 Position, Screw Terminal, Signal, DIN Rail, 1000 VAC, 6 AWG, ENTRELEC SNA



Inglés

Esquema del producto

[ENG\\_CVM\\_CVM\\_1SNA115120R1700\\_K.3d\\_stp.zip](#)

Inglés

Al descargar el archivo CAD, acepto y estoy de acuerdo con los [términos y condiciones](#) de uso.

Páginas de catálogo y hojas de datos

[Catalogue - ENTRELEC terminal-blocks-sna-series](#)

Inglés

[M10/10](#)

Inglés

[ENTRELEC Terminal Blocks Catalogue \(RUS\)](#)