



Conectores > Clemas y tiras de terminales > Clemas modulares



Tipo de producto de clema modular: **Bornera de bloque terminal pasante**

Función del bloque: **Pasante**

Color del producto: **Gris**

Espacio entre productos: **5 mm [.196 in]**

Número de posiciones: **2**

Características

Características del tipo de producto

Tipo de producto de clema modular	Bornera de bloque terminal pasante
-----------------------------------	------------------------------------

Características de la configuración

Número de niveles	1
Tipo de manómetro	A3
Número de polos	2
Número de circuitos	1
Función del bloque	Pasante
Número de posiciones	2

Características eléctricas

Voltaje nominal de funcionamiento (UL y CSA) (máx.) - Circuito principal	600 V
Voltaje nominal de resistencia de impulso (IEC)	8000 V
Corriente nominal (IEC)	24 A
Corriente nominal (UL)	30 A



Corriente nominal (CSA)	25 A
Tensión de resistencia dieléctrica (máx.)	2000 V
Voltaje nominal (IEC)	1000 V
Voltaje nominal (CSA)	600 V
Corriente nominal admisible de corta duración	300 A
Voltaje de funcionamiento	1000 VAC

Características del cuerpo

Peso del producto	6.6 g[.233 oz]
Color del producto	Gris

Características de la terminación

Método de conexión a alambre y cable	Terminal de tornillo
--------------------------------------	----------------------

Fijación mecánica

Tipo de montaje en riel DIN	G32, TH35-15, TH35-7.5
Par de apriete	3.5 in-lbs
Tipo de montaje del conector	Riel DIN

Características de la carcasa

Material de la carcasa	Poliamida 6.6
------------------------	---------------

Dimensiones

Profundidad del producto	40.5 mm[1.594 in]
Tamaño de herramienta	3.5 mm[.138 in]
Longitud de pelado de cable	10 mm[.393 in]
Capacidad de circuito principal - 1 conductor rígido trenzado por abrazadera de tornillo	.2 – 4 mm²
Capacidad de circuito principal - 1 conductor flexible por abrazadera de resorte	.22 – 2.5 mm²
Ancho de producto	5 mm[.196 in]
Longitud del producto	40.5 mm[1.594 in]
Altura de producto	44.5 mm[1.752 in]
Espacio entre productos	5 mm[.196 in]
Calibre del cable	12 AWG

Condiciones de uso

Rango de la temperatura de instalación	-5 – 40 °C[23 – 104 °F]
Rango de temperatura de funcionamiento	-55 – 110 °C[-67 – 230 °F]



Operación/aplicación

Aplicación de circuitos	Señal
-------------------------	-------

Estándares de la industria

Grado IP	IP20
Índice de flamabilidad UL	UL 94V-0

Conformidades

Para documentación relativa al cumplimiento del producto, visita la página del mismo en [TE.com](#)>

Directiva RoHS de la UE 2011/65/UE	Compliant
Directiva VFU de la UE 2000/53/CE	Compliant
Directiva RoHS 2 de China MIIT Orden Núm. 32, 2016	No hay materiales restringidos por encima del umbral
Regulación REACH de la UE (CE) Núm. 1907/2006	Lista actual de candidatos de la ECHA: JAN 2025 (247) Lista de candidatos declarados en contra: JAN 2025 (247) No contiene SVHC del REACH
Contenido halógeno	Bajo en halógenos - Br, Cl, F, I < 900 ppm por material homogéneo. También libre de BFR/CFR/PVC.
Capacidad del proceso de soldadura	No se ha revisado la capacidad para el proceso de soldadura

Descargo de responsabilidad sobre el cumplimiento del producto

Esta información se proporciona como resultado de una consulta razonable hecha a nuestros proveedores y representa nuestro conocimiento real y actual según la información que nos facilitaron. Esta información está sujeta a cambios. Los números de pieza que TE identificó como conformes con la directiva RoHS de la UE tienen una concentración máxima de 0.1 % en peso en materiales homogéneos en cuanto a plomo, cromo hexavalente, mercurio, PBB, PBDE, DBP, BBP, DEHP y DIBP y de 0.01 % en cuanto a cadmio, o bien, califican para una exención de estos límites, tal como se define en los anexos de la directiva 2011/65/UE (RoHS2). Los productos terminados para aparatos eléctricos y electrónicos tendrán el marcado CE según lo exige la directiva 2011/65/EU. Los componentes podrían no tener el marcado CE. Además, los números de pieza que TE identificó como conformes con la directiva VFU de la UE tienen una concentración máxima de 0.1 % en peso en materiales homogéneos en cuanto a plomo, cromo hexavalente y mercurio y de 0.01 % en cuanto a cadmio, o bien, califican para una exención de estos límites, tal como se define en los anexos de la directiva 2000/53/CE (VFU). En lo que respecta al reglamento REACH, la información de TE sobre las SEP en los artículos para este número de pieza se basa en la "Orientación sobre los requisitos aplicables a las sustancias contenidas en los artículos" más reciente de la Agencia Europea de Sustancias y Mezclas Químicas (ECHA) publicada en esta URL: <https://echa.europa.eu/guidance-documents/guidance-on-reach>

Piezas compatibles

1SNA115486R0300

Screw Clamp Terminal Block, Feed-Through, Gray, 5 mm [.196 in] Spacing, 2 Position, Screw Terminal, Signal, DIN Rail, 1000 VAC, 12 AWG, ENTRELEC SNA



Núm. de pieza de TE

1SNA231017R1300

RC510 151->160 (X10) HORIZONTAL

Núm. de pieza de TE

1SNA231115R1200

RC510 GROUND SYMBOL (X100) HORIZONTAL

Núm. de pieza de TE

1SNA231199R2700

RC510 T (X100) VERTICAL

Núm. de pieza de TE

1SNA231228R0300

RC510 18 (X100) HORIZONTAL

Núm. de pieza de TE

1SNA230040R1100

RC55 0->9 (X10) VERTICAL

Núm. de pieza de TE

1SNA230113R2300

RC55 = (X100) HORIZONTAL

Núm. de pieza de TE

1SNA231054R2000

RC510 131->140 (X10) VERTICAL

Núm. de pieza de TE

1SNA230155R0500

RC55 F (X100) HORIZONTAL

Núm. de pieza de TE

1SNA230159R1100

RC55 J (X100) HORIZONTAL

Núm. de pieza de TE

1SNA230257R1300

RC55 17 (X100) HORIZONTAL

Núm. de pieza de TE

1SNA231040R0600

RC510 0->9 (X10) VERTICAL

Núm. de pieza de TE

1SNA231187R1300

RC510 H (X100) VERTICAL

Núm. de pieza de TE

1SNA230049R1600

RC55 81->90 (X10) VERTICAL

Núm. de pieza de TE

1SNA231190R2200

RC510 K (X100) VERTICAL

Núm. de pieza de TE

1SNA231196R1400

RC510 Q (X100) VERTICAL

Núm. de pieza de TE

1SNA231225R2000

RC510 15 (X100) HORIZONTAL

Núm. de pieza de TE

1SNA230251R1500

RC55 11 (X100) HORIZONTAL

Núm. de pieza de TE

1SNA113544R1200

PC5-10

Núm. de pieza de TE

1SNA176281R2200

BJMI5-5

Núm. de pieza de TE

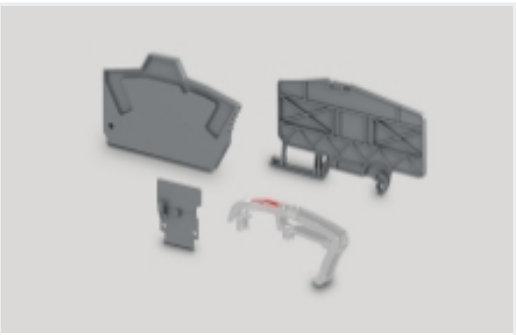
1SNA231042R2400

RC510 11->20 (X10) VERTICAL

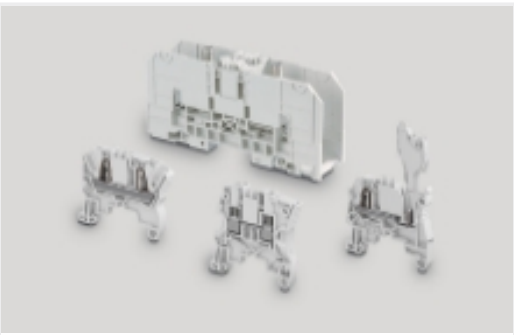
También en la serie | ENTRELEC SNA



Accesorios conductores para clemas y tiras de terminales(25)

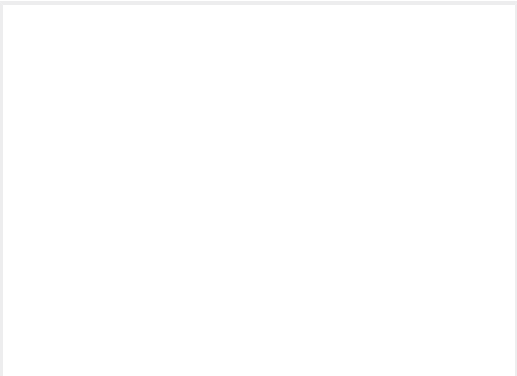


Accesorios de aislamiento para clemas y tiras de terminales(14)

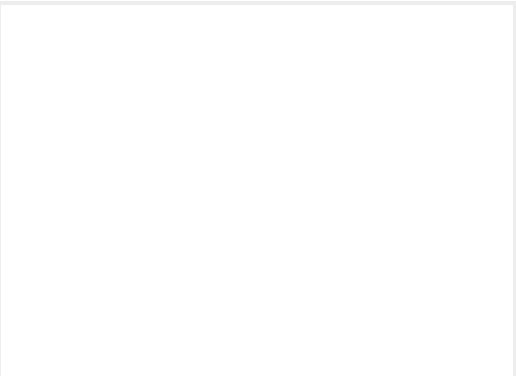


Clemas modulares(180)

Nuestros clientes también compraron



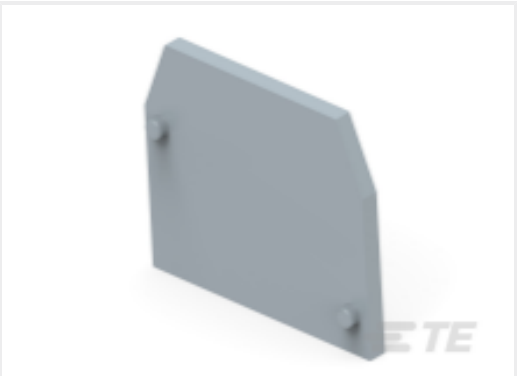
Núm. de pieza de TE  
1SNA116951R1500  
FEM8S



Núm. de pieza de TE  
1SNA176282R2300  
BJMI5-10



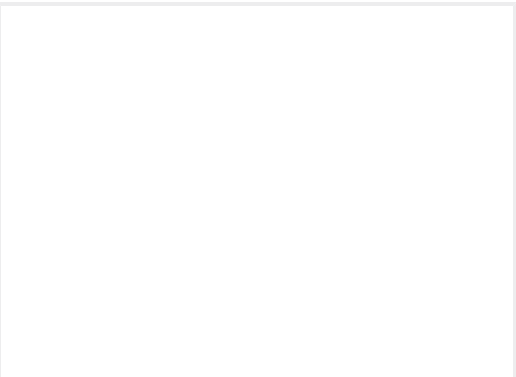
Núm. de pieza de TE  
1SNA115490R1300  
MA2.5/5.D2



Núm. de pieza de TE  
1SNA118368R1600  
FEM6



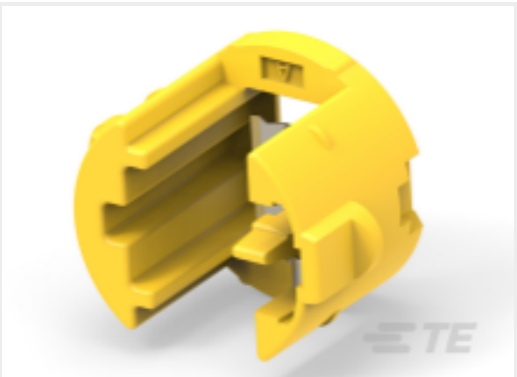
Núm. de pieza de TE  
1SNK706151R0000  
ZK4-PE-3P



Núm. de pieza de TE  
1SNA168974R0000  
BJM8 10 poles



Núm. de pieza de TE  
1SNA115657R2500  
M4/8.SF



Núm. de pieza de TE1376766-1  
SQUIB 11DIA SCR ASSY 9.3MM TYP



Núm. de pieza de TE1-1703884-3  
2POS,SHORT CIRC SPR,HOUSING,AS



Núm. de pieza de TE1-6609021-2  
10VB6=F7353 S0

Documentos

Archivos CAD

3D PDF

3D

Esquema del producto

ENG\_CVM\_CVM\_1SNA115486R0300\_J.2d\_dxf.zip

Inglés

Esquema del producto

ENG\_CVM\_CVM\_1SNA115486R0300\_J.3d\_igs.zip



1SNA115486R0300

Screw Clamp Terminal Block, Feed-Through, Gray, 5 mm [.196 in] Spacing, 2 Position, Screw Terminal, Signal, DIN Rail, 1000 VAC, 12 AWG, ENTRELEC SNA



Inglés

Esquema del producto

ENG\_CVM\_CVM\_1SNA115486R0300\_J.3d\_stp.zip

Inglés

Al descargar el archivo CAD, acepto y estoy de acuerdo con los [términos y condiciones](#) de uso.

Páginas de catálogo y hojas de datos

Catalogue - ENTRELEC terminal-blocks-sna-series

Inglés

MA2.5/5

Inglés

ENTRELEC Terminal Blocks Catalogue (RUS)