



Conectores > Clemas y tiras de terminales > Clemas modulares



Tipo de producto de clema modular: **Bornera de bloque terminal pasante**

Función del bloque: **Fusible**

Color del producto: **Gris**

Espacio entre productos: **8 mm [.314 in]**

Número de posiciones: **2**

Características

Características del tipo de producto

Tipo de producto de clema modular	Bornera de bloque terminal pasante
-----------------------------------	------------------------------------

Características de la configuración

Número de niveles	1
Tipo de manómetro	A4
Número de polos	2
Número de circuitos	1
Función del bloque	Fusible
Número de posiciones	2

Características eléctricas

Voltaje nominal de funcionamiento (UL y CSA) (máx.) - Circuito principal	600 V
Voltaje nominal de resistencia de impulso (IEC)	8000 V
Corriente nominal (IEC)	6.3 A
Corriente nominal (UL)	15 A



Corriente nominal (CSA)	10 A
Voltaje nominal (IEC)	630 V
Voltaje nominal (CSA)	250 V
Voltaje de funcionamiento	630 VAC

Características del cuerpo

Peso del producto	14 g[.494 oz]
Color del producto	Gris

Características de la terminación

Método de conexión a alambre y cable	Terminal de tornillo
--------------------------------------	----------------------

Fijación mecánica

Tipo de montaje en riel DIN	G32, TH35-15, TH35-7.5
Tipo de desconexión de clema	Palanca
Par de apriete	4.4 in-lbs
Tipo de montaje del conector	Riel DIN

Características de la carcasa

Material de la carcasa	Poliamida 6.6
------------------------	---------------

Dimensiones

Profundidad del producto	41 mm[1.614 in]
Tamaño de herramienta	4 mm[.157 in]
Longitud de pelado de cable	9.5 mm[.374 in]
Capacidad de circuito principal - 1 conductor rígido trenzado por abrazadera de tornillo	.5 – 6 mm²
Capacidad de circuito principal - 1 conductor flexible por abrazadera de resorte	.5 – 4 mm²
Ancho de producto	8 mm[.314 in]
Longitud del producto	41 mm[1.614 in]
Altura de producto	56.5 mm[2.224 in]
Espacio entre productos	8 mm[.314 in]
Calibre del cable	12 AWG

Condiciones de uso

Rango de la temperatura de instalación	-5 – 40 °C[23 – 104 °F]
Rango de temperatura de funcionamiento	-55 – 110 °C[-67 – 230 °F]

Operación/aplicación



Aplicación de circuitos	Señal
-------------------------	-------

Estándares de la industria

Grado IP	IP20
Índice de flamabilidad UL	UL 94V-0

Conformidades

Para documentación relativa al cumplimiento del producto, visita la página del mismo en [TE.com](#)>

Directiva RoHS de la UE 2011/65/UE	Compliant
Directiva VFU de la UE 2000/53/CE	Compliant
Directiva RoHS 2 de China MIIT Orden Núm. 32, 2016	No hay materiales restringidos por encima del umbral
Regulación REACH de la UE (CE) Núm. 1907/2006	Lista actual de candidatos de la ECHA: JAN 2025 (247) Lista de candidatos declarados en contra: JAN 2025 (247) No contiene SVHC del REACH
Contenido halógeno	Bajo en halógenos - Br, Cl, F, I < 900 ppm por material homogéneo. También libre de BFR/CFR/PVC.
Capacidad del proceso de soldadura	No se ha revisado la capacidad para el proceso de soldadura

Descargo de responsabilidad sobre el cumplimiento del producto

Esta información se proporciona como resultado de una consulta razonable hecha a nuestros proveedores y representa nuestro conocimiento real y actual según la información que nos facilitaron. Esta información está sujeta a cambios. Los números de pieza que TE identificó como conformes con la directiva RoHS de la UE tienen una concentración máxima de 0.1 % en peso en materiales homogéneos en cuanto a plomo, cromo hexavalente, mercurio, PBB, PBDE, DBP, BBP, DEHP y DIBP y de 0.01 % en cuanto a cadmio, o bien, califican para una exención de estos límites, tal como se define en los anexos de la directiva 2011/65/UE (RoHS2). Los productos terminados para aparatos eléctricos y electrónicos tendrán el marcado CE según lo exige la directiva 2011/65/EU. Los componentes podrían no tener el marcado CE. Además, los números de pieza que TE identificó como conformes con la directiva VFU de la UE tienen una concentración máxima de 0.1 % en peso en materiales homogéneos en cuanto a plomo, cromo hexavalente y mercurio y de 0.01 % en cuanto a cadmio, o bien, califican para una exención de estos límites, tal como se define en los anexos de la directiva 2000/53/CE (VFU). En lo que respecta al reglamento REACH, la información de TE sobre las SEP en los artículos para este número de pieza se basa en la "Orientación sobre los requisitos aplicables a las sustancias contenidas en los artículos" más reciente de la Agencia Europea de Sustancias y Mezclas Químicas (ECHA) publicada en esta URL: <https://echa.europa.eu/guidance-documents/guidance-on-reach>

Piezas compatibles

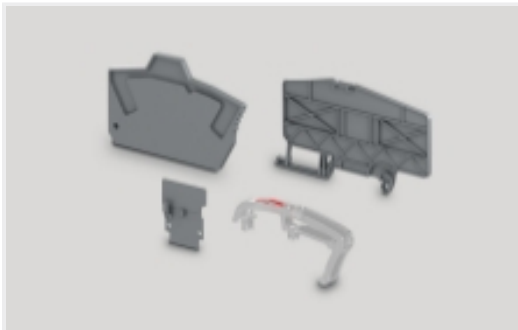


<div></div> <div>Núm. de pieza de TE</div> <div>1SNA114205R2000</div> <div>AD2.5</div>	<div></div> <div>Núm. de pieza de TE</div> <div>1SNA399903R0200</div> <div>BADL</div>	<div></div> <div>Núm. de pieza de TE</div> <div>1SNA233000R0100</div> <div>RC610</div>	<div></div> <div>Núm. de pieza de TE</div> <div>1SNA168672R1100</div> <div>TGA8</div>
<div></div> <div>Núm. de pieza de TE</div> <div>1SNA168675R1400</div> <div>ANT</div>	<div></div> <div>Núm. de pieza de TE</div> <div>1SNA195662R2300</div> <div>M4/8.SFT.V0</div>	<div></div> <div>Núm. de pieza de TE</div> <div>1SNA206230R1100</div> <div>RC610-GN</div>	<div></div> <div>Núm. de pieza de TE</div> <div>1SNA234000R0200</div> <div>RC810</div>
<div></div> <div>Núm. de pieza de TE</div> <div>1SNA195657R2600</div> <div>M4/8.SF.V0</div>	<div></div> <div>Núm. de pieza de TE</div> <div>1SNA206231R0600</div> <div>RC610-YL</div>	<div></div> <div>Núm. de pieza de TE</div> <div>1SNA008292R0100</div> <div>FU520</div>	<div></div> <div>Núm. de pieza de TE</div> <div>1SNA167547R2300</div> <div>FU525</div>
<div></div> <div>Núm. de pieza de TE</div> <div>1SNA168673R1200</div> <div>TGA8</div>	<div></div> <div>Núm. de pieza de TE</div> <div>1SNA167549R0500</div> <div>FU525</div>	<div></div> <div>Núm. de pieza de TE</div> <div>1SNA168674R1300</div> <div>TGA8</div>	<div></div> <div>Núm. de pieza de TE</div> <div>1SNA167546R2200</div> <div>FU525</div>
<div></div> <div>Núm. de pieza de TE</div> <div>1SNA008288R1500</div> <div>FU520</div>	<div></div> <div>Núm. de pieza de TE</div> <div>1SNA008289R1600</div> <div>FU520</div>	<div></div> <div>Núm. de pieza de TE</div> <div>1SNA008291R0000</div> <div>FU520</div>	<div></div> <div>Núm. de pieza de TE</div> <div>1SNA179371R1600</div> <div>CN5</div>

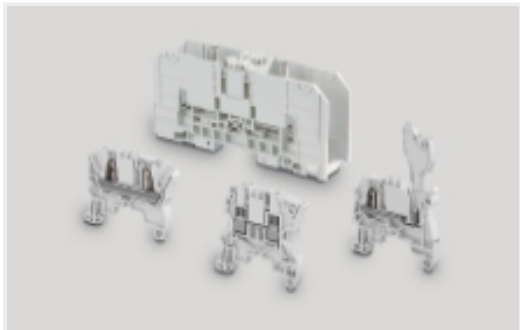
También en la serie | ENTRELEC SNA



Accesorios conductores para clemas y tiras de terminales(25)



Accesorios de aislamiento para clemas y tiras de terminales(14)

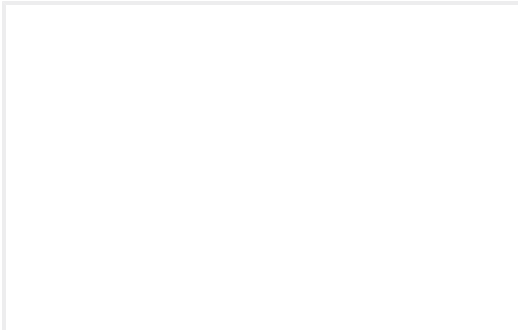


Clemas modulares(180)

Nuestros clientes también compraron



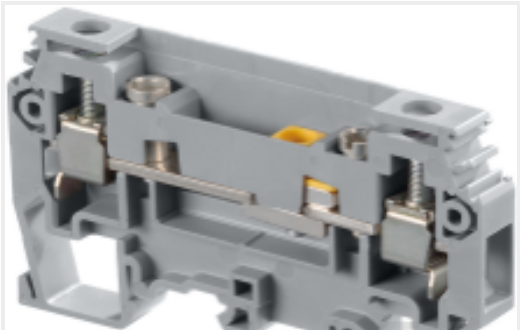
Núm. de pieza de TE
1SNA116728R2500
SCMA5



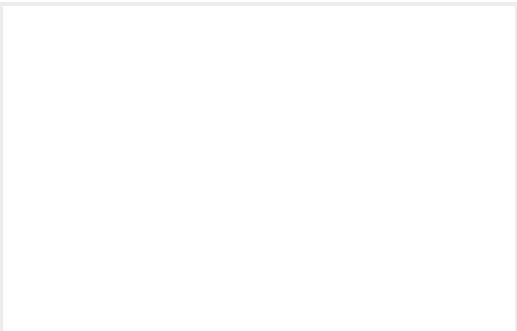
Núm. de pieza de TE
1SNA118499R2300
FEM6D



Núm. de pieza de TE
1SNA165115R1000
M10/10.P



Núm. de pieza de TE
1SNA115237R1000
M6/8.ST1



Núm. de pieza de TE
1SNA116951R1500
FEM8S



Núm. de pieza de TE
1SNA165488R2700
MA2.5/5.P



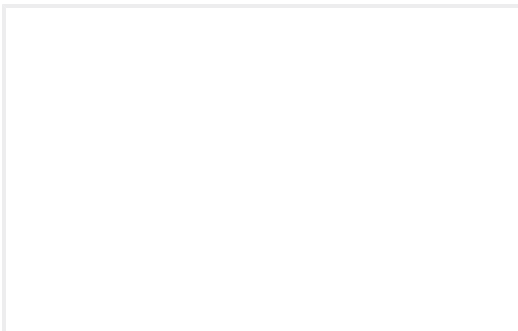
Núm. de pieza de TE
1SNA176740R1100
BJMI5D-10



Núm. de pieza de TE
1SNA118368R1600
FEM6



Núm. de pieza de TE
1SNA116720R2100
SCMA5D



Núm. de pieza de TE1-1393249-5
W58-XB1A4A-3.5=W58

Documentos

Archivos CAD

3D PDF

3D

Esquema del producto

ENG_CVM_CVM_1SNA115657R2500_A1.2d_dxf.zip

Inglés

Esquema del producto

ENG_CVM_CVM_1SNA115657R2500_A1.3d_igs.zip

1SNA115657R2500

Screw Clamp Terminal Block, Fuse, Gray, 8 mm [.314 in] Spacing, 2 Position, Screw Terminal, Signal, DIN Rail, 630 VAC, 12 AWG, ENTRELEC SNA



Inglés

Esquema del producto

[ENG_CVM_CVM_1SNA115657R2500_A1.3d_stp.zip](#)

Inglés

Al descargar el archivo CAD, acepto y estoy de acuerdo con los [términos y condiciones](#) de uso.

Páginas de catálogo y hojas de datos

[Catalogue - ENTRELEC terminal-blocks-sna-series](#)

Inglés

[M4/8.SF](#)

Inglés

[ENTRELEC Terminal Blocks Catalogue \(RUS\)](#)

Homologaciones de la agencia

[Declaración de conformidad con CE](#)

Inglés